

## ADRESSES

- > **Alcazar (BMVR)** 58 cours Belsunce, 13001 Marseille.
- > **Brasserie des Danaïdes** 6 square Stalingrad, 13001 Marseille.
- > **Chez Françoise (restaurant)** 6 rue du Général Leclerc, 84000 Avignon.
- > **ENSOSP - Ecole Nationale Supérieure des Officiers de Sapeurs-Pompiers** 1070 rue du Lieutenant Parayre, 13290 Aix-en-Provence.
- > **Faculté de Droit et de Science Politique** 110 la Canebière, 13001 Marseille.
- > **Grand Café Malarte** 2 Boulevard des Lices, 13200 Arles.
- > **Maison de l'apprenti** 83, Boulevard Viala, 13015 Marseille.
- > **Maison du Tourisme Salle Raoul Dufy** Rond point de l'hôtel de Ville, 13500 Martigues.
- > **Médiathèque Nelson Mandela** Boulevard Paul Cézanne, 13120 Gardanne.
- > **Théâtre Comoedia** 13 Place Maréchal Foch, 13400 Aubagne.

## RENSEIGNEMENTS

- > **Aix-Marseille, Aubagne, Gardanne et Martigues** Association Cerveau Point Comm Tél. 04 91 82 81 45
- > **Avignon et Arles** Café des Sciences d'Avignon Tél. 06 18 62 25 22
- > **Gap** Gap Sciences Animation 05 Tél. 04 92 53 92 70

## INSCRIPTIONS

Inscription obligatoire pour participer aux ateliers, dans la limite des places disponibles :

- > **Bibliothèque Saint-André** Tél. 04 91 03 72 72

## Partenaires



## Et aussi...

### STRESS ET CERVEAU

Bistrot-Sciences

**Mercredi 16 mars, 20h30 - Restaurant Chez Françoise (Avignon)**

Avec **William ROSTENE**, Directeur de recherche émérite, Paris.

Qui n'a jamais été stressé ? Personne. Et notamment sur son lieu de travail. Les suicides dans certaines entreprises en sont une preuve. Le stress est une réaction physiologique de l'organisme face à des contraintes de l'environnement ; il est souvent utile, mais s'il est trop intense ou s'il dure trop longtemps, il devient néfaste. S'en suivent des difficultés et des souffrances émotionnelles, psychologiques, comportementales et corporelles plus ou moins graves, telles que dépression et suicide. Que se passe-t-il dans notre organisme quand nous sommes stressés ? Quelles en sont les conséquences ? Le stress au travail est-il différent d'un autre type de stress ? Peut-on améliorer les conditions de travail pour réduire le stress ? Sommes-nous tous égaux face au stress ?

### LE VENTRE, NOTRE DEUXIÈME CERVEAU

Bistrot-Sciences

**Judi 17 mars, 20h30 - Grand Café Malarte (Arles)**

Avec **Bruno MAZET**, Maître de conférences à Aix-Marseille Université (AMU), Centre de Recherche en Neurobiologie et Neurophysiologie de Marseille (CNRS/AMU).

Depuis peu, un «second cerveau», constitué de cellules nerveuses intégrées dans la paroi de notre tube digestif, sort de l'ombre et suscite beaucoup d'intérêt. A quoi sert-il ? Ce «voyage au centre des viscères» permettra d'explorer notre intérieur pour mieux appréhender son rôle au quotidien.

### LE CERVEAU AU FIL DU TEMPS

Conférence

**Vendredi 18 mars, 17h - Pôle Universitaire de Gap**

Par **François CLARAC**, Directeur de recherche émérite, Marseille.

Avec ses 84 milliards de neurones, le cerveau est l'organe le plus complexe du corps. Des médecins de l'antiquité aux chercheurs d'aujourd'hui, tous ont cherché à mieux le décrire et à mieux le comprendre. La conférence retracera l'histoire des découvertes sur le cerveau et présentera les nouvelles avancées scientifiques de cette quête exploratoire.

# LE CERVEAU AU FIL DU TEMPS...

La Semaine du Cerveau est une manifestation internationale qui offre au grand public une occasion privilégiée d'échanges avec des chercheurs, enseignants-chercheurs et médecins travaillant dans le domaine des Neurosciences. Divers aspects du fonctionnement de notre cerveau et de ses capacités parfois insoupçonnées seront débattus dans plusieurs villes de notre région.

À Marseille, l'édition 2016 aura comme fil conducteur les multiples facettes du dialogue permanent entre temps et cerveau. Le temps que nous vivons n'est pas immuable et nous changeons nous-mêmes inexorablement de la naissance à la vieillesse, et même à chaque instant de notre existence. A l'échelle de l'évolution, comment ce «temps qui passe» a-t-il fait de nous des «humains»? Aujourd'hui, comment la notion de temps est-elle inscrite dans notre cerveau? Que sait-on notamment de la construction de notre cerveau avant notre naissance, de son fonctionnement si particulier à l'adolescence, et de son vieillissement normal ou pathologique? Qu'en est-il par ailleurs des pratiques méditatives et de leur impact potentiel en médecine? Au final, peut-on espérer aujourd'hui «apprivoiser» le temps pour en tirer le meilleur parti ou en corriger les effets délétères? Toutes ces questions seront au programme de la semaine.

Hors Marseille, où la manifestation débutera dès le 8 mars pour se prolonger au-delà du 20 mars, d'autres sujets d'actualité en Neurosciences seront également débattus.

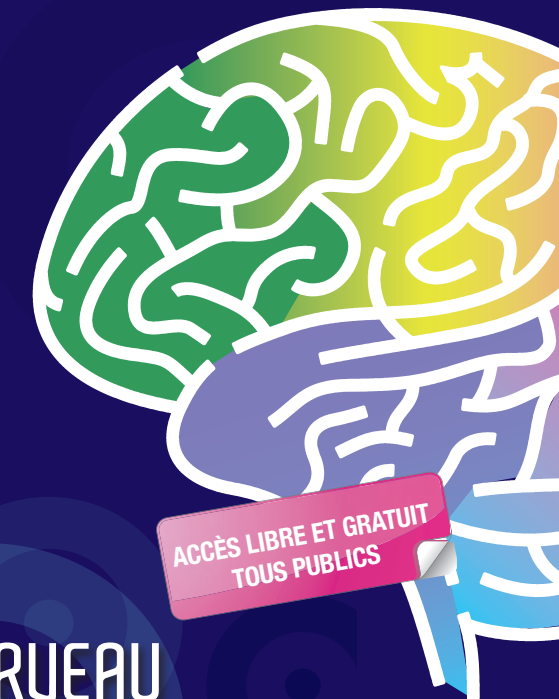
Dans toute la région, ce sont de nombreux établissements scolaires qui ouvriront leurs portes aux chercheurs.

EN EUROPE ET DANS PLUS DE 30 VILLES EN FRANCE

Société des Neurosciences

# Semaine du Cerveau

## 14 - 20 mars 2016



## LE CERVEAU AU FIL DU TEMPS...

Marseille | Aix-en-Provence | Arles | Aubagne  
Avignon | Gap | Gardanne | Martigues

CONFÉRENCES - DÉBATS - BISTROTS SCIENCES - ATELIERS  
INTERVENTIONS DANS LES ÉTABLISSEMENTS SCOLAIRES

Retrouvez le programme complet sur :  
[www.semaineducerveau.fr/Marseille](http://www.semaineducerveau.fr/Marseille)

## NOTRE CERVEAU : LE MAESTRO DE NOS HORLOGES

Mardi 8 mars, 18h30 - Médiathèque Nelson Mandela (Gardanne)

Conférence

Par **Anne-Marie FRANÇOIS-BELLAN**, Chargée de Recherche, Centre de Recherche en Neurobiologie et Neurophysiologie de Marseille (CNRS/AMU).

La vie moderne bouleverse nos rythmes et bouscule notre organisme : déficits chroniques de sommeil, déstructuration du rythme des repas, travail de nuit ou horaires postés, décalage horaire après des vols long-courriers... Quelles sont les conséquences de ces ruptures de rythme sur notre santé ?

## PRIMATES, PRÉHISTOIRE ET CERVEAU : CREUSONS-NOUS LA TÊTE

Bistrot-Sciences

Lundi 14 mars, 19h - Brasserie des Danaïdes (Marseille)

Avec **Gaspard GUIPERT**, Paléoanthropologue, Aix-Marseille Université (AMU) et **Adrien MEGUERTCHIAN**, Primatologue, Laboratoire de Psychologie Cognitive (CNRS/AMU), Marseille.

Est-ce que le langage et son organisation cérébrale sont bien propres à l'espèce humaine? Est-ce que certaines de ces propriétés se retrouvent chez nos cousins les primates? En d'autres termes, est-ce que les cerveaux des singes, des grands singes et de nos ancêtres sont déjà armés pour les fonctions du langage? Quelles sont alors les spécificités du cerveau de l'homme moderne? A travers des études comparatives récentes, nous ferons le point sur ce que l'on sait de l'évolution du cerveau humain et des origines du langage.

## À LA DÉCOUVERTE DES SECRETS DE LA MÉMOIRE

Mardi 15 mars, 12h30 - BU Saint-Charles (Marseille)

Par **Christophe RODO**, Doctorant à Aix-Marseille Université.

Causerie

## CERVEAU PRÉNATAL : MIEUX LE COMPRENDRE POUR MIEUX LE PROTÉGER ET LE SOIGNER

Conférence

Mardi 15 mars, 18h - Alcazar (Marseille)

Par **Yéhézekel BEN-ARI**, Directeur de Recherche émérite et fondateur de l'Institut de Neurobiologie de la Méditerranée, Marseille.

*In utero*, le cerveau se développe avec des règles de fonctionnement qui sont différentes de celles de l'adulte. C'est cette spécificité qui va lui permettre d'acquiescer toutes ses capacités. Elle ne doit donc pas être perturbée par les drogues ou médicaments donnés à la femme enceinte. Cette conférence expliquera comment les chercheurs sont parvenus à développer une nouvelle approche thérapeutique pour les enfants autistes et abordera

aussi les problèmes posés par certaines conditions de la naissance (césariennes programmées, prématurité). Mieux comprendre permettra de mieux prévenir et soigner au tout début de la vie.

## CERVEAUX ET ÉMOTIONS EN EXPÉRIENCES

Mercredi 16 mars, 14h - Bibliothèque de Saint-André et Maison des Familles de Font Vert (Marseille)

Ateliers

Ateliers animés par les **Petits Débrouillards** pour les 8-12 ans, sur inscription (infos au dos du dépliant).

## MÉDITATION, MÉDECINE ET CERVEAU

Mercredi 16 mars, 18h - Alcazar (Marseille)

Conférence

Par **Jean-Gérard BLOCH**, Médecin rhumatologue, Responsable du diplôme universitaire «Médecine, méditation et neurosciences» à la Faculté de médecine de Strasbourg.

La méditation et la médecine se sont rencontrées pour aboutir à un programme de réduction du stress basé sur la méditation de pleine conscience qui a révolutionné notre vision de la dualité corps-esprit. L'expérience intérieure humaine peut désormais être approchée grâce à l'imagerie qui donne un éclairage sur la place des pratiques méditatives dans le fonctionnement du cerveau. Les recherches actuelles semblent montrer les effets positifs de la méditation sur diverses maladies. Cette conférence fera le point des connaissances permettant de mieux comprendre l'impact de la méditation sur notre cerveau.

## LE CERVEAU PEUT-IL SE RÉPARER SPONTANÉMENT ?

Jeudi 17 mars, 12h30 - BU Luminy (Marseille)

Causerie

Par **Myriam CAYRE**, Directeur de Recherche, Institut de Biologie du Développement de Marseille (CNRS/AMU).

## LA PERCEPTION DU TEMPS : SOMMES-NOUS À L'HEURE DE NOTRE CERVEAU ?

Jeudi 17 mars, 18h - Faculté de Droit et de Science Politique (Marseille)

Conférence

Par **Franck VIDAL**, Professeur des universités, Laboratoire de Neurosciences Cognitives (CNRS/AMU), Marseille.

Le feu vient de passer à l'orange, ai-je encore le temps de m'arrêter? Est-ce que la durée du silence de mon interlocuteur signifie qu'il a terminé et que je peux prendre la parole? Ai-je bien identifié les subtilités du tempo dans ce morceau de musique?... La réponse à ces questions impose à notre cerveau d'évaluer constamment le temps écoulé, notamment pendant des durées assez brèves. La conférence abordera les mécanismes mis en jeu en soulignant quelques aspects assez spécifiques du temps et en montrant que certaines structures cérébrales sont particulièrement impliquées.

## LE CERVEAU ADOLESCENT : UNE FENÊTRE DE VULNÉRABILITÉ, UNE OPPORTUNITÉ POUR LA PRÉVENTION DES TROUBLES PSYCHIATRIQUES

Vendredi 18 mars, 18h - Alcazar (Marseille)

Conférence

Par **Marie-Odile KREBS**, Professeur de Psychiatrie, Centre de Psychiatrie et Neurosciences (Inserm/ Université Paris-Descartes), Paris.

Le cerveau adolescent est soumis à d'importantes modifications de structure. Il en résulte entre 15 et 30 ans des changements drastiques dans la régulation du comportement et des émotions, ainsi que dans les modalités du fonctionnement cognitif. Les trois quarts des maladies psychiatriques débutent avant l'âge de 25 ans et il est admis que plus ces troubles sont pris en charge précocement, meilleur est le pronostic à long terme. Comprendre les dysfonctionnements du cerveau à l'adolescence pour mieux les corriger ouvre des possibilités de prévention ciblée, véritable enjeu de santé publique.

## LA MALADIE D'ALZHEIMER : COMPRENDRE POUR FAIRE FACE

Débat

Samedi 19 mars, 15h - Faculté de Droit et de Science Politique (Marseille)

Avec **Anne MARCILHAC**, Maître de conférences, Directrice Adjointe de l'Institut Transdisciplinaire d'Etude du Vieillessement, Montpellier, **Perrine MALZAC**, Médecin généticienne, Espace Ethique Méditerranéen, Marseille et **Marie-Odile DESANA**, Présidente de France-Alzheimer Bouches-du-Rhône.

La maladie d'Alzheimer est une affection neurodégénérative d'évolution lente et insidieuse pour laquelle il n'existe aujourd'hui aucun traitement curatif ou préventif. En France, sa réalité peut se traduire en quelques chiffres : 850 000 malades (l'équivalent de la ville de Marseille...), 3 millions de personnes concernées et 1 malade sur 2 ignorant qu'il en est atteint. De plus, 30% des aidants décèdent avant leur proche malade et, à l'horizon 2020, 1 français sur 4 de plus de 65 ans sera touché par la maladie d'Alzheimer. Maladie du cerveau mais aussi de l'entourage et de la société, elle est donc l'affaire de tous ! Pouvoir y faire face ensemble suppose de mieux la comprendre dans toutes ses dimensions, y compris éthiques, ce qui sera l'objet de ce débat.

## CERVEAU HOMME/FEMME : MODE D'EMPLOI

Lundi 21 mars, 18h - Maison de l'Apprenti (Marseille)

Café des convivialités

Par **Sylvie THIRION**, Maître de conférences, Centre de Recherche en Neurobiologie et Neurophysiologie de Marseille (CNRS/AMU).

La vie est-elle vécue de la même façon par les hommes et les femmes ? Le combat des sexes est-il un mythe ou une réalité ? Notre cerveau, ce chef d'orchestre responsable de nos comportements, a-t-il un sexe ? Cette conférence, au titre volontairement provocateur s'interrogera sur les stéréotypes véhiculés par la société. La génétique, l'anatomie, la physiologie montrent-elles finalement des différences entre le cerveau de l'homme et de la femme ?

## LA MÉMOIRE HUMAINE AUX DIFFÉRENTS ÂGES DE LA VIE

Conférence

Mardi 22 mars, 20h30 - ENSOSP (Aix-en-Provence)

Par **Francis EUSTACHE**, Professeur des universités, Laboratoire de Neuropsychologie (Inserm/EPHE/Université de Caen), Caen.

Les recherches sur le cerveau ont décrit récemment comment se développe la mémoire de l'enfant, bien différente de celle de l'adulte qui continue d'évoluer aux différents âges de la vie. Un thème passionnant et d'actualité est celui de « la réserve cognitive », ce capital que l'on crée tout au long de notre vie et qui nous permet de résister aux effets potentiellement néfastes de l'âge sur la mémoire, et même de retarder la survenue des premiers symptômes des maladies du cerveau.

## LE CERVEAU ET SES MYSTÈRES EN IMAGES

Conférence

Mercredi 23 mars, 18h - Maison du Tourisme (Martigues)

Par **Olivier BOSLER**, Directeur de Recherche, Centre de Recherche en Neurobiologie et Neurophysiologie de Marseille (CNRS/AMU).

Les images de notre cerveau sont devenues fascinantes au point de rendre de plus en plus ténue la frontière entre Art et Sciences. L'imagerie scientifique permet désormais de dépasser les représentations purement statiques du cerveau tout en nous invitant dans son intimité. Que savons-nous aujourd'hui du langage de nos neurones, de la teneur de leurs échanges et des clés de leur flexibilité ?

## SOIGNER PAR LA MUSIQUE : HISTOIRE ET HYPOTHÈSES

Mardi 29 mars, 18h30 - Théâtre comoedia (Aubagne)

Par **Pierre LEMARQUIS**, Neurologue et attaché d'enseignement à l'Université de Toulon.

Conférence

Dès son invention, la musique a été utilisée pour soigner. Longtemps considérée comme une science, à l'égal des mathématiques ou de l'astronomie, ses pouvoirs sur les corps et les esprits ont fasciné des générations de philosophes, de mystiques et de savants. A la lumière des dernières découvertes scientifiques, que reste-t-il aujourd'hui des pouvoirs qu'on lui a attribués ? Les modifications constatées dans notre cerveau sous l'influence de la musique ne constituent-elles pas les bases d'une « nouvelle naissance » aux vertus thérapeutiques ?